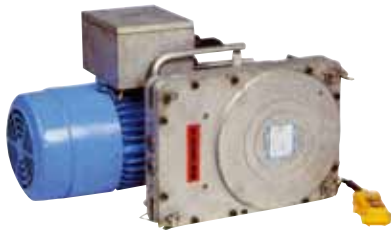


チルクライマー (電動エンドレスウィンチ) チルコーポレーション



■大型スクリーンの吊上装置



■鉄塔建設用 油圧PTレンチ吊り上げ装置



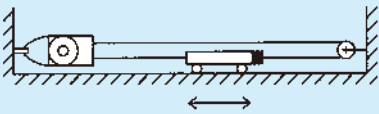
特長

●往復牽引操作可能 (往復牽引型)

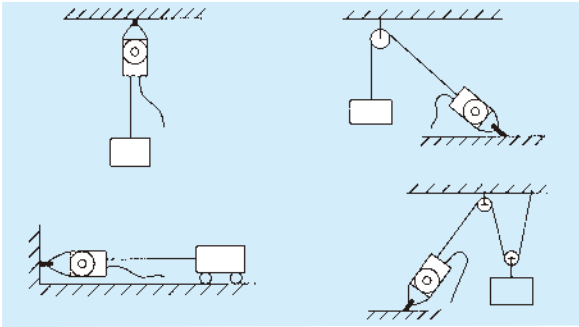
特殊なワイヤーロープ駆動装置により、往復牽引作業が行えます。

●牽引長さはワイヤーロープ 自体の長さ

●タテ・ヨコ・ナナメ牽引可能



■使用例 (イメージ)



■仕様

項目	型式	EW-500DS	EW-1020DH
最大能力	kg	500	1000
速度 (50Hz/60Hz)	m/分	5.3/6.4	16.3/19.6
寸法 (長×幅×高)	mm	362×250×355	657×321×412
自重	kg	37	90
電源	V	单相100	3相交流、200/200-220
電動機出力	kW	0.6 (定格30分)	4.8 (定格30分)
ワイヤーロープ径	mm	φ8	φ10
ブレーキ装置	電磁ブレーキ		
電源コード (コネクター付)		3 m	(3.5mm ² ×4芯) 1 m
操作コード (ペンダントスイッチ付)		3 m	(2mm ² ×3芯) 3 m
潤滑油		—	トライボール1100/460
お問合せコード		3495	1692