

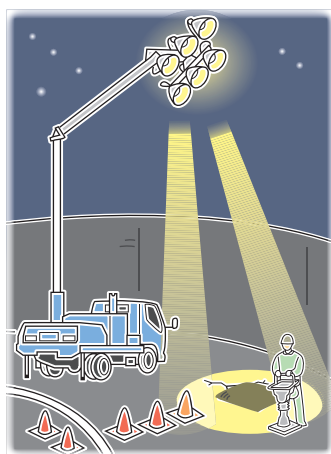
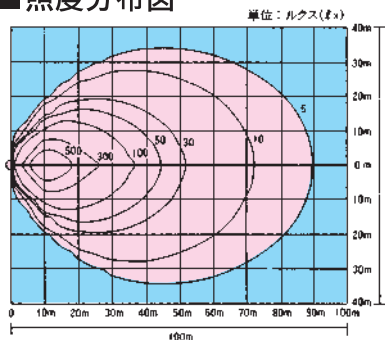
照明車 (6灯式) タダノ

LS-106A

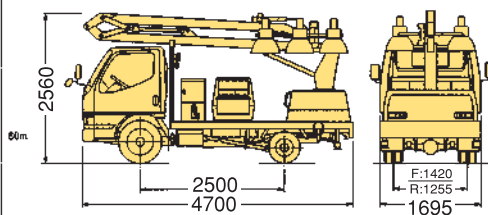


詳しくは
照明機器・投光車
 をご覧下さい。

■照度分布図



■寸法図 ※ 寸法は架装車によって若干異なります。



■仕様

項目		型式	10m仕様車 LS-106A
メ	ー		タダノ
投	出 力	W	300W×6
	全 光 束	ℓm	36000×6
光	ランプ地上高	m	9.8 (投光器6灯中心)
	俯 仰 角 度	度	+90~-90 (最大起伏等)
器	旋 回 範 囲	度	後方より左右各180
発	型 式		デンヨー
	出 力	KVA	3.1 (60Hz)
電	燃 料 タ ン ク	ℓ	15 (軽油)
機	寸法(長×高×幅)	mm	4700×1695×2560
	この車両が運転 できる免許※1	以上	普通免許 (MT)
	お 問 合 せ コ ー ド		247

※1 平成29年(2017年)3月12日施行の改正道路交通法による
 ◆仕様は代表的なものです。