

# 放射温度計・サーモグラフィ

## 放射温度計 高温測定タイプ



測定範囲	-50℃~1000℃
測定精度	
【-50℃~-1℃】	± (読取絶対値の10%+2)℃
【0~200℃】	±2℃
【201℃~1000℃】	± (読取絶対値の1%)℃
電源	単4アルカリ乾電池×4本 分解能:1℃

### 仕様

項目	型式	放射温度計
お問合せコード		8427

### 特徴

- 高温測定が可能に** ➡ このクラスで1000℃までの測定を実現。
- 2点レーザーマーカ** ➡ 測定面の左右の2点のレーザーマーカが照らすことにより、測定箇所を確認しながら正確に簡単に測定することができます。
- 早い応答速度** ➡ 測定開始後、約1.5秒で応答！

### 用途

- 塗装工場など高温現場での温度管理に
- 実験室など各種試験の際の温度測定に
- 食材の入庫時の温度管理に
- 通常触れることの難しい食品の温度管理に
- 電源設備の保守・メンテナンスに

高温現場での温度管理



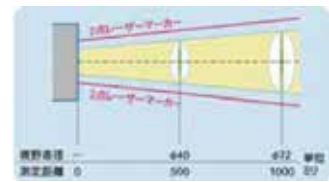
電源設備の温度管理



実験室での温度管理



入出庫時の温度管理

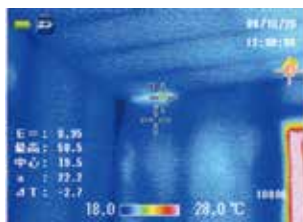


## サーモグラフィ F-30S (日本アビオニクス)

※赤外線サーモグラフィ装置

### 概要

サーモグラフィがお手軽なデジカメタイプで新登場。優れた操作性で誰でも簡単に温度計測。汎用ソフトを使って熱画像の解析まで可能です。



熱画像



可視画像  
(メジャーオンピクチャーモード)

### 仕様

項目	型式	F-30S
基本性能	測定範囲	-20~100℃
	最小温度分解能	0.1℃ (at 30℃)
	フレームタイム	1/8.5秒
	有効表示画素数	160×120
	測定視野角	28°×21°
	焦点距離	10cm~∞ (但し温度精度保証は50cm~)
測定機能/可視カメラ	フォーカス	マニュアル/1.3m~∞フォーカスフリー
	温度精度	±2℃ or 読み値の±2%のいずれか大きい方
測定機能/可視カメラ		70万画素CCDカメラ
画像表示モニターサイズ		2.7型液晶モニター
データ保存	画像保存	データ付きJPG (温度スケール変更・解析可能)
	記録媒体	SDカード
	USB 2.0	○
電源	ビデオ出力	○
	電池タイプ	ニッケル水素充電電池 3本
環境条件	AC駆動	○
	動作環境温度	-15~50℃
	防塵・防滴構造	IP43
	外形寸法	約100×65×45mm
	本体質量	約300g (電池3本含む)
お問合せコード		8426

### 注意

- 電源 ●単3形充電電池×3
- 電池寿命 ●約40分

- 付属品 ●充電器 (ニッケル水素電池3本含む) ●本体用ACアダプタ ●SDカード (1GB)
- USBケーブル ●ソフトケース ●熱画像閲覧ソフトCD

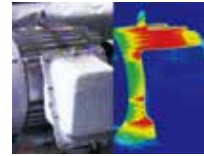
# サーモグラフィ

サーモグラフィ Thermo GEAR G100 (日本アビオニクス)

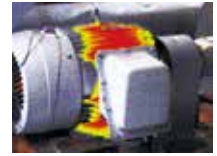
**マルチアングル液晶で  
撮りやすく高機能・高画質**



**画像  
フュージョン機能  
並列表示 etc**

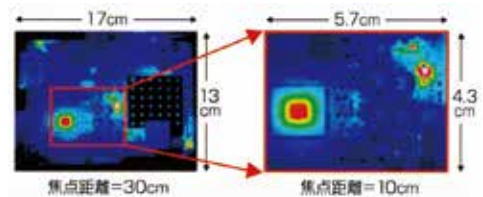


並列表示



ミキシング表示

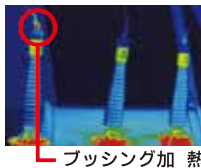
**マクロ撮影  
近接10cm**



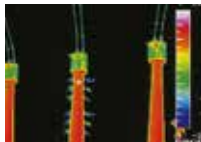
## ■用途

### 電力

送電、送電線の確認など

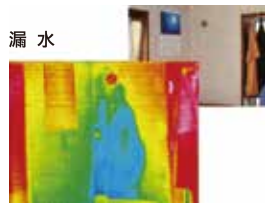


ブッシング加熱



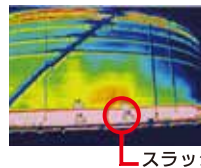
### 構造物診断

漏水の検査、断熱評価

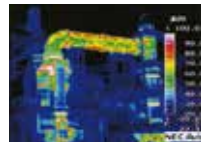


### プラントメンテナンス

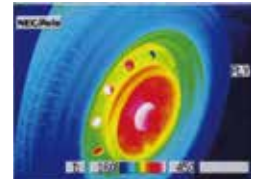
配管や設備の点検、保守など



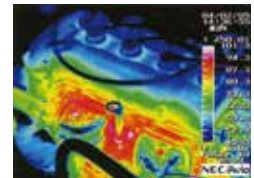
スラッジ



### その他



タイヤ



エンジン

## ■仕様

項目	型式	G100	項目	型式	G100
基本性能	測定温度範囲	-40℃~500℃	データ保存/記録媒体		SDカード、SDHC対応
	温度分解能(NETD)	0.08℃ at 30℃ (60Hz)	データ保存形式		データ付JPEG
	温度指示精度	±2℃又は読み値の±2%の大きい方	その他	レーザーポインタ	有(ON/OFF、赤色クラス2、PSC適合品)
	有効画素数	H320×V240		可視カメラ	CMOSカメラ 200万画素
	測定視野角度	H32°×V24° 標準レンズ(f=14mm)使用時		LEDカメラ	有
	測定距離範囲	10cm~∞(標準レンズ搭載時)温度精度保証は30cm		音声メモ	30sec録音/再生
操作・画質改善	オートフォーカス:有 レベル/センス/スパン設定:オート/マニュアル		テキストメモ	最大256文字SDカードより読み込み熱画像に貼付	
	表示機能	熱画像・可視画像合成表示 カラーパレット デジタルズーム 多点温度表示	表示装置	3.5型カラー液晶モニター(320×240)チルト機構、輝度調整機能付	
測定機能	熱画像・可視画像合成表示	熱画像・可視画像合成、熱画像・可視画像並列表示	PCソフトウェア	NS9500LT(機能限定版)標準付属	
	カラーパレット	レインボー、アイリス、輝度カラー、ホットアイアム、ホットブラック、ホットホワイト	電源/消費電力	-15℃~50℃、90%RH	
	デジタルズーム	×1~4倍	外形寸法	約H212×W76×D138(突起部含まず)	
	多点温度表示	5点	質量	約800g(バッテリー含む)	
	多点放射率補正	5点	お問合せコード	8425	
	放射率逆算機能	有			
	2点間温度差	有			
	温度サーチ機能	最高温度/最低温度をサーチ、各位置を自動表示			

## ▲注意

■電源	●バッテリー:専用バッテリーパック(2,500mAh) 駆動時間 4時間 ●AC電源(ACアダプタ): AC100~220V、50/60Hz	■付属品	●ハードケース×1、バッテリーパック×1、バッテリーチャージャー×1、ACアダプタ×1、リストバンド×1、SDカード×1、USBカード×1、取扱説明書×1
-----	---	------	---