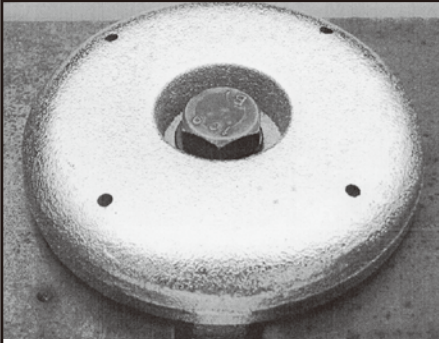


# リンクプレート



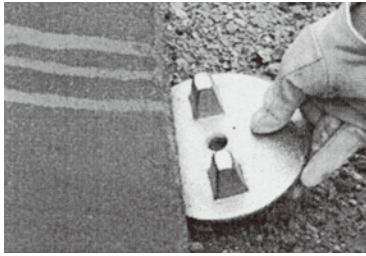
## 建設現場用敷鉄板堅結安全金具 NETIS No.KT-060068V

リンクプレートは、現場での重車両通行のための鉄板を敷く作業に伴う溶接工事を必要としません。

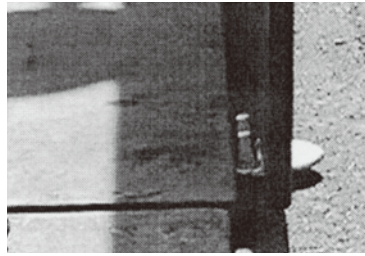
敷鉄板を確実に固定し、従来のような溶接部分の切断による敷鉄板のバタツキから起こる重大事故の発生を防ぎます。

安全で取り付け簡単、鉄板返却時の修復費も不要となります。

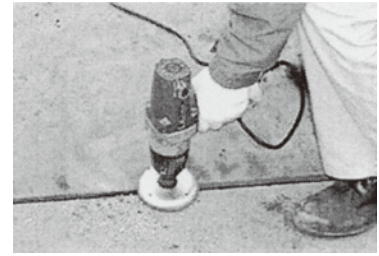
合板の導板や砂等をまくことで、コンクリートやアスファルト面でも使用可能です。



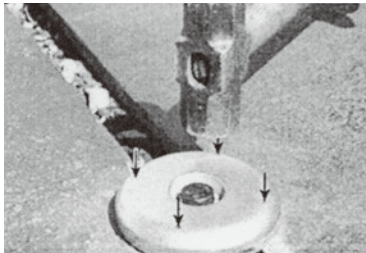
1. リンクプレート  
下部を敷鉄板に挿入します。



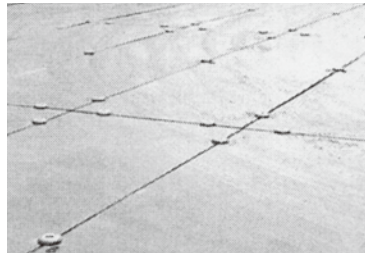
2. 2枚目の敷鉄板を敷設。



3. センターボルトの締め付け。



4. ハンマーでピンの穴部を強く叩きピンをより深く食い込ませる。



取り付け完了状態

