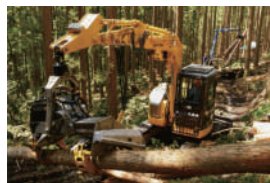
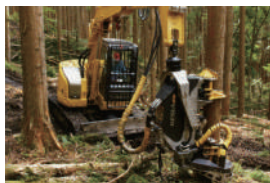


ストロークハーベスター（代倒造材機） ケスラー・住友

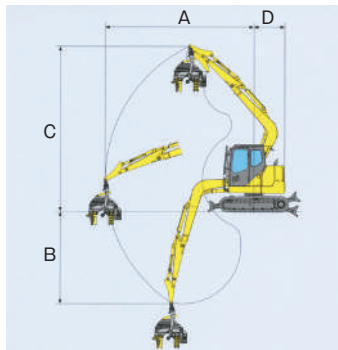
油圧ストローク機構で、堅い材料も確実に技払い、エンコーダ（測尺機）の誤差も少ない作業を実現



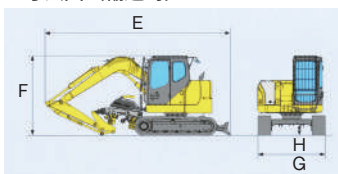
傾斜地で効果の高い無階段チルト



■作業範囲図



■寸法図（輸送時）



■仕様

項目	型式	SH75X	SH135X	
作業範囲 寸法	運 転 質 量	kg	8780	15600
	A	最大作業半径	6050	7880
	B	最大作業深さ	3730	5470
	C	最大作業高さ	6710	8540
	D	後端旋回半径	1265	1505
	E	輸送時全長	6360	7800
	F	輸送時全高	2730	2790
	G	全 幅	2320	2490
	H	最低地上高	360	435
	走 行 速 度	km/h	5.1/3.3	5.6/3.4
登 板 能 力	度	35 (70%)		
燃 料 タ ン ク 容 量	ℓ	100 (軽油)	165 (軽油)	
ハーベスター	型 式	20SH	25SH	
	質 量 (ローテータ含む)	kg	560	930
	最 大 伐 倒 径	mm	450	600
	送 材 可 能 径	mm	30~450	30~600
	送 材 力	kN	41	65
ナ イ フ 数		可動2、固定1	可動3、固定1	
お 問 合 せ コ ー ド		1334	1532	