

エンジン式ポータブルウィンチ ピーシー販売

■牽引・集材・集積作業に ■電設資材の巻上げに ■スタックした自動車の脱出に



あらゆる場面で
威力を発揮します。

本体重量
15Kg



牽引力
1,000kg

仕様

項目	型式	PCW-5000
最大牽引力	kg	1000(吊上げ300)
最大牽引スピード	m/分	12/標準ドラム(57mm)
推奨使用ロープ	mm	ダブルブレード(芯入り二重編み) ポリエステルロープ13
使用ロープサイズ	mm	最小:10 最大:16
使用ロープ破断値	mm	13(3.3t)
エンジン		4サイクルガソリン(2.5HP)
寸法(W×L×H)	mm	330×360×380
本体重量(乾燥重量)	kg	15
お問合せコード		1642

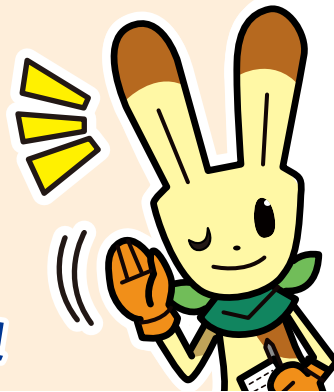
※牽引ロープは原則 販売となります。

この作業がたいへん～

もっとラクにならないかなあ

効率よくしたいな～

三共リースのレンタル商品は
『お客様の声』から生まれます!



お近くの三共リース
各店舗へ
お気軽にどうぞ!