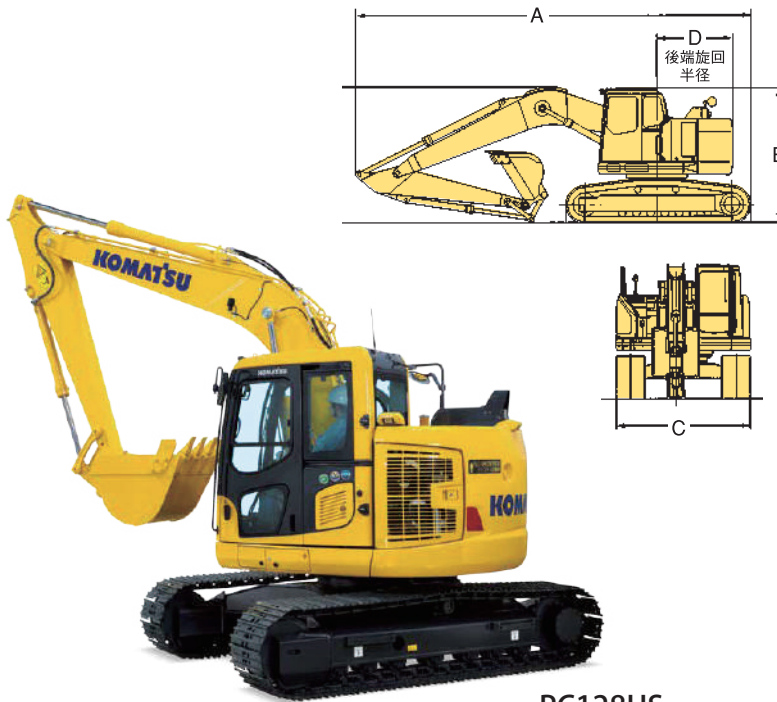


パワーショベル コマツ

7t~30t

■寸法図

■作業範囲図



PC128US

■仕様〈 〉内、排土板付

項目	型式	PC78US	PC128US	PC128US(4次)	PC200	PC200(4次)	PC228US(4次)	PC350	
標準バケット容量(新JIS)	m ³	0.28	0.45		0.8			1.4	
標準バケット幅(サイドカッタ含む)	mm	650(750)	833(953)		1045(1170)			1340(1385)	
機 械 質 量	kg	〈7900〉	13580〈14030〉		19500	19800	22600	33300	
寸 法	A 全長(輸送時)	mm	5770	7260	9460			11145	
	B 全高(輸送時)	mm	2730	2850	3040	3135	3240	3290	
	C 全 幅	mm	2330	2490	2800	2805	2980	3190	
	D 後端旋回半径	mm	1390	1480	2750	2830	1785	3445	
作 業 範 囲	E 最大掘削高さ	mm	7300	9260	10000		10700	10100	
	F 最大ダンプ高さ	mm	5180	6910	7110		7825	7050	
	G 最大掘削深さ	mm	4100	5405	6620			7380	
	H 最大垂直掘削深さ	mm	3610	4860	5980			6400	
	I 最大掘削半径	mm	6380	8230	9875			11100	
	J 最大床面掘削半径	mm	6240	8110	9700			10920	
	K 作業機最小旋回半径	mm	1750	1980	3040		2310	4310	
排 土 板 〈幅〉	mm	〈2320〉	—	〈2490〉	—	—	—	—	
クレーン能力	最大定格荷重	t	1.7		2.9			—	
	定置吊 最大荷重時作業半径	t×m	1.7×3.0	2.9×3.5	2.9×6.0	2.9×6.2	2.9×6.5	—	
	定置吊 最小荷重時作業半径	t×m	0.8×5.48	1.1×7.27	1.8×8.5		2.0×8.56	—	
	吊走行 最大荷重時作業半径	t×m	0.8×3.0	1.4×3.5	1.4×6.0			—	
吊走行 最小荷重時作業半径	t×m	0.7×3.5	0.9×5.0	—	—	—	—		
エ ン ジ ン	出 力	kW(PS)	48.8(66.4)	68.4(93)	72.5(98.6)	115.6(157)	123(167)	192(261)	
	燃料タンク容量(軽油)	ℓ	125	200		400		290	605
	AdBlue	ℓ	—	—	21	—	39.4	21	—
資 格	ベースマシン	車輻系建設機械技能講習							
	移動式クレーン	移動式クレーン技能講習または移動式クレーン免許							
	玉 掛 け 作 業	玉掛け技能講習							
お問合せコード	両用配管仕様	〈1218〉	1534	4918	1216	4921	1557	148	
	アームクレーン仕様	〈941〉	1533	4919(5562)	1850	4922	5358	—	
	配管・クレーン仕様	〈5642〉	—	5634	—	—	5537	—	
	フロントガード	1552	1553		1554			1618	

注1 定置吊、吊走行とも水平堅土上かつクレーン能力範囲での作業を**厳守**して下さい。

注2 吊走行時、吊荷下面高さは、**地上0.3m以下**と定められています。